

A close-up photograph of yellow flowers, likely Immortelle de Corse, with a bright sun flare in the upper left corner. The flowers are in various stages of bloom, with some showing dried, brownish heads.

# IMMORTELE de Corse RAPPORT FILIÈRE

SEPTEMBRE 2016

GROUPE  
L'OCCITANE



# SOMMAIRE

---

## INTRODUCTION

- p 03. L'engagement filières du Groupe L'OCCITANE
- p 04. Faits marquants de notre filière immortelle de Corse

## UNE FLEUR ET UN TERRITOIRE UNIQUES

- p 05. L'immortelle : éternelle, légendaire, enivrante
- p 06. Une fleur aux propriétés reconnues
- p 07. Le soleil du maquis corse
- p 08. Une efficacité prouvée

## LE PROGRAMME DE PLANTATION : UNE DÉMARCHÉ PIONNIÈRE

- p 09. Un programme innovant depuis plus de 10 ANS
- p 10. Un partenariat avec des producteurs engagés, attachés à leur territoire

## DES PRATIQUES RESPECTUEUSES DE LA BIODIVERSITÉ

- p 11. Choix de l'agriculture biologique pour respecter l'environnement
- p 12. Préserver la ressource naturelle
- p 13. Des aménagements agro-écologiques
- p 14. La reconnaissance de nos actions en faveur de la biodiversité



# L'ENGAGEMENT FILIÈRES DU Groupe L'OCCITANE

**PRIORITÉ AU LOCAL, À LA TRAÇABILITÉ,  
LA DURABILITÉ ET À L'ÉQUITÉ.**

Le **Groupe L'OCCITANE s'engage** dans l'approvisionnement de ses ingrédients et développe des partenariats à forte valeur ajoutée, inscrits dans la confiance, le respect et la durée.

Les **filières courtes et intégrées** sont privilégiées pour maîtriser la traçabilité et la qualité des matières premières jusqu'à la livraison.

Une équipe dédiée garantit la qualité des approvisionnements du Groupe et anime le développement de filières durables en lien direct avec les producteurs.

**71** filières tracées pour les marques L'OCCITANE et MELVITA  
**+ 10 000** producteurs et cueilleurs partenaires  
**52** contrats dont **29** contrats pluriannuels

*L'histoire du Groupe L'OCCITANE est intimement liée aux plantes mais aussi aux Hommes qui les cultivent.*

*Olivier Bousson.*  
Fondateur de L'OCCITANE

## L'IMMORTELLE

Il y a plus de 10 ans, afin de ne pas exercer de pression trop importante sur les espaces naturels corses et sécuriser les approvisionnements, le Groupe L'OCCITANE a mis en place un programme de plantation de 50 hectares d'immortelle biologique respectueux de l'environnement. Découvrez les coulisses de notre filière Immortelle en Corse dans ce rapport.



# FAITS MARQUANTS DE NOTRE FILIÈRE IMMORTELE CORSE

**En 2015, près de 20 missions de terrain** ont été réalisées par des ingénieurs agronomes pour accompagner nos partenaires aux bonnes pratiques de culture, de récolte et de distillation :

- 6 audits de distillerie
- 10 diagnostics techniques d'exploitation
- démonstrations de matériel agricole

## 10 partenaires

cueilleurs et distillateurs sont engagés dans l'aventure à nos côtés.

## Des contrats d'engagement sur une durée de 7 ans

Le Groupe L'OCCITANE renforce son engagement avec les producteurs en allongeant la durée des contrats.

\*Agence de l'Environnement et de la Maîtrise de l'Énergie.

**Un programme de plantation** innovant dans la filière, lancé il y a plus de 10 ans par le Groupe L'OCCITANE.

## La gamme immortelle fête ses 15 ans:

2001 : Gamme Précieuse  
2009 : Gamme Divine  
2016 : Lancement d'Harmonie Divine, gamme de soin premium à l'huile essentielle d'immortelle millésimée.

**Le Groupe L'OCCITANE a été récompensé** pour ses actions par le "Coup de cœur du jury BIODIVERSITÉ" des « Prix entreprises & environnement » du Ministère de l'Écologie, du Développement Durable et de l'Énergie (MEDDE) et de l'ADEME\*.

PLUS DE 50 HECTARES « BIO »  
MIS EN CULTURE EN CORSE  
ET DÉJÀ DE NOUVELLES  
PARCELLES SONT PLANTÉES !

# L'IMMORTELLE : ÉTERNELLE, légendaire, enivrante

L'IMMORTELLE DOIT SON NOM À SON EXCEPTIONNELLE LONGÉVITÉ, CAR MÊME CUEILLIE, ELLE NE FANE JAMAIS.

Son nom latin, *Helichrysum*, signifie « soleil d'or », à l'image de ses magnifiques boutons dorés. Pour les Corses, elle est cette fleur emblématique du maquis au parfum enivrant.

L'expertise réalisée par notre évaluatrice parfum met en effet en évidence une senteur qui évoque des couleurs chaleureuses. Les notes miellées et fleuries, chaudes et sèches comme le maquis sont elles aussi très présentes.

Ainsi, au XIX<sup>ème</sup> siècle, cette plante aux effluves puissants et aromatiques guidait le bateau de Napoléon lorsque celui-ci rentrait chez lui, en Corse.



# UNE FLEUR aux propriétés RECONNUES

UN MYTHE GREC DE L'ODYSSÉE D'HOMÈRE REPLACE ENCORE PLUS LOIN L'EXISTENCE DE L'IMMORTELLE ET ÉVOQUE SES PROPRIÉTÉS POUR LA BEAUTÉ DES FEMMES : LA PRINCESSE NAUSICAA, QUI SAUVA ULYSSE APRÈS LE NAUFRAGE DE SON NAVIRE, AVAIT FRICTIONNÉ SON CORPS AVEC DE L'IMMORTELLE COMME UN ÉLIXIR DE JEUNESSE.

En Corse, l'immortelle est utilisée par les anciens qui soulignent son aptitude à dissiper les hématomes et soigner les brûlures. Ces propriétés sont de nos jours mises à profit par l'aromathérapie.

L'huile essentielle d'immortelle a été analysée par le Laboratoire du Groupe L'OCCITANE sur le plan de sa composition et de ses bénéfices vis-à-vis de la peau.

Nous avons notamment été pionnier dans la mise en évidence de ses propriétés antioxydantes.



# LE SOLEIL DU MAQUIS CORSE

LA CORSE A SON JARDIN, LA BALAGNE ET C'EST AU CŒUR DE CE MAQUIS ODORANT QUE LE GROUPE L'OCCITANE A DÉCOUVERT EN 2001 CETTE PLANTE EXTRAORDINAIRE QUI Pousse À L'ÉTAT SAUVAGE.

L'*Helichrysum italicum ssp italicum* de Corse est à ne pas confondre avec ses cousines, différentes, d'Italie ou des Balkans.

Parmi les 500 espèces d'*Helichrysum* recensées, l'immortelle endémique de Corse a des propriétés particulières.

Sa concentration élevée en molécule d'intérêt, l'acétate de néryle, lui confère une qualité inégalable due :

- Aux qualités intrinsèques de la plante
- Au terroir et aux écosystèmes
- Au savoir-faire locaux
- À l'ensoleillement



# UNE EFFICACITÉ PROUVÉE

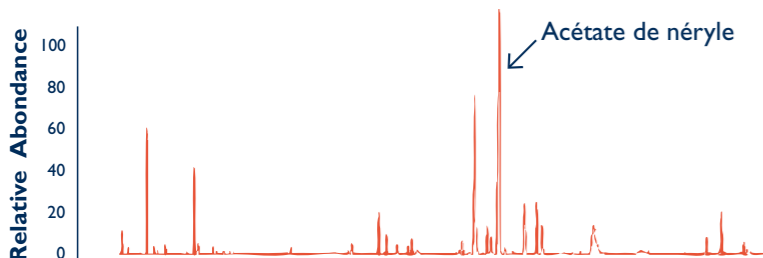
LE GROUPE L'OCCITANE A DÉPOSÉ 6 BREVETS\* QUI ATTESTENT DE L'INNOVATION DANS SES RECHERCHES SUR L'EFFICACITÉ ANTI-ÂGE REMARQUABLE DES SOINS VISAGE À L'IMMORTELLE DE CORSE ASSOCIÉE À D'AUTRES INGRÉDIENTS ACTIFS.

L'HUILE ESSENTIELLE d'immortelle, véritable concentré de la plante, est obtenue par distillation.

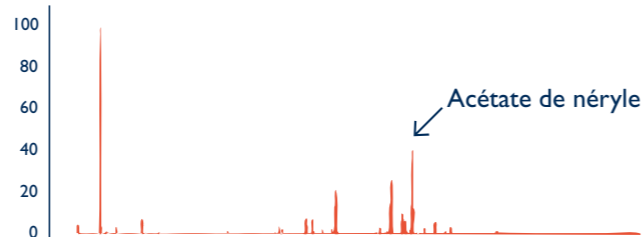
Pour la gamme Harmonie divine lancée en 2016, le Groupe a choisi une huile essentielle millésimée. Celle-ci provient de parcelles soigneusement sélectionnées chez 2 producteurs, pour une concentration supérieure en molécules actives et une traçabilité sans précédent. Elle est associée à un nouvel extrait de *Jania rubens*, algue corse rouge calcifiée originaire de la baie de Revellata à Calvi en Corse, pour agir sur l'harmonie du visage.

Le Groupe poursuit ses recherches pour approfondir sa connaissance de l'immortelle et de ses propriétés biologiques, en développant de nouveaux actifs issus d'écoprocédés d'extraction innovants.

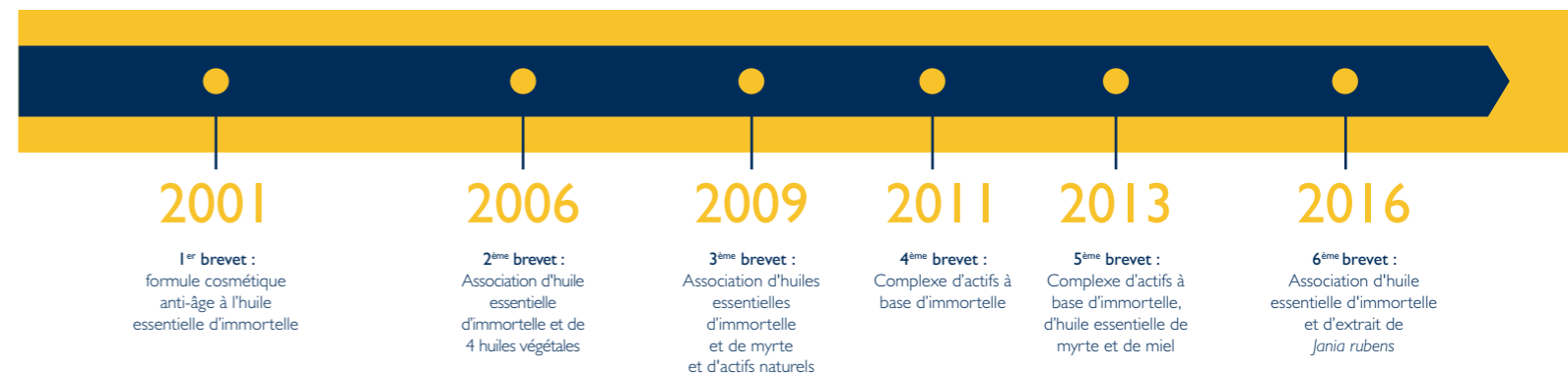
## PROFILS CHROMATOGRAPHIQUES DE L'HUILE ESSENTIELLE D'IMMORTELLE



ORIGINE CORSE



ORIGINE BALKANS





# UN PROGRAMME INNOVANT DEPUIS PLUS DE 10 ANS

L'immortelle, est une plante initialement issue de la cueillette dans le maquis corse. Lancée en 2001, **le succès rapide** et croissant de la ligne de soins pour le visage à l'immortelle de la marque L'OCCITANE a engendré une **augmentation des besoins en huile essentielle**. Pratiquée selon un cahier des charges durable, la cueillette participe indirectement à la lutte contre les incendies en assainissant le maquis.

Cependant, celle-ci ne permettait pas d'assurer un approvisionnement durable et risquait de créer une pression trop importante sur les espaces naturels. **Le Groupe L'OCCITANE a donc mis en place en 2004 le 1<sup>er</sup> programme de plantation en Corse : 50 hectares** d'immortelle plantés en agriculture biologique, afin de respecter l'environnement et favoriser la biodiversité.



## GAMME IMMORTELLE

- une démarche **pionnière** dans un **terroir unique**
- une gamme emblématique de la marque L'OCCITANE depuis 2001



## UNE FILIÈRE COMPLÈTE ET INTÉGRÉE

- **La qualité et la traçabilité sont garanties** depuis la récolte jusqu'à la distillation de la plante orchestrée dans 5 distilleries en Corse.
- **Le Groupe L'OCCITANE a participé financièrement** à la mise en place de la culture et est engagée avec les producteurs et distillateurs par des contrats pluriannuels.

# UN PARTENARIAT AVEC DES PRODUCTEURS ENGAGÉS attachés à leur TERRITOIRE

**DÉTERMINÉ À EN FAIRE UN PROJET INNOVANT ET DURABLE, LE GROUPE L'OCCITANE S'EST ENTOURÉ DE TECHNICIENS LOCAUX POUR TROUVER DES PRATIQUES CULTURALES ADAPTÉES ET RESPECTUEUSES DES ÉCOSYSTÈMES.**

Les producteurs sont localisés principalement sur la côte orientale de Corse et la Balagne, qui offrent une diversité de situation pédoclimatique et environnementale.

L'appui des **organismes locaux** et les aides à la plantation du Groupe L'OCCITANE furent des leviers pour convaincre les agriculteurs de participer à cette aventure.

La filière s'organise autour des **10 cultivateurs & distillateurs corses** qui produisent l'huile essentielle, des **techniciens** qui encadrent le projet et du **Groupe L'OCCITANE** qui valorise la totalité des volumes produits.



**1 TONNE D'IMMORTELLE**  
= environ 2kg d'huile essentielle

# CHOIX DE L'AGRICULTURE BIOLOGIQUE pour respecter l'ENVIRONNEMENT

NOS PARCELLES D'IMMORTELLE SONT CERTIFIÉES SELON LE RÉFÉRENTIEL EUROPÉEN SUR L'AGRICULTURE BIOLOGIQUE ET CONTRÔLÉES PAR ECOCERT ENVIRONNEMENT.

Les fleurs jaunes d'immortelle n'ont pas besoin de traitement : robustes, elles sont habituées aux sols arides du maquis.

Le mode de production biologique permet de **préserver l'environnement et d'agir pour une agriculture non polluante**. Les techniques agronomiques pratiquées favorisent la **préservation de la fertilité** et participent à la dynamisation des sols.

L'interdiction d'utilisation de pesticides, d'engrais chimiques et de semences OGM contribue à la qualité de l'eau et la préservation d'un patrimoine paysager et génétique local.

Adaptée au climat méditerranéen, l'*Helichrysum italicum* ne nécessite pas d'irrigation. Elle n'a donc pas d'effet néfaste sur la ressource en eau.



# PRÉSERVER LA RESSOURCE NATURELLE

DU FAIT DE SON INSULARITÉ ET DE LA DIVERSITÉ DE SES PAYSAGES, LA CORSE RECENSE PLUS DE 3000 ESPÈCES VÉGÉTALES. L'IMMORTELLE FAIT PARTIE DES 5% D'ESPÈCES ENDÉMIQUES.

Afin de préserver autant les sites naturels d'immortelle que le patrimoine génétique de l'*Helichrysum italicum*, **les parcelles ont été repiquées à partir de semences issues d'espèces sauvages** proches des terrains de culture.

Cette pratique permet de conserver la diversité génétique de la plante et d'assurer une continuité entre milieu naturel et cultivé sans interactions négatives.

Une **labélisation IGP** (Indication Géographique Protégée) est en cours d'instruction et un atelier de **production de plants certifiés bio** est aujourd'hui opérationnel en Haute-Corse.





# DES AMÉNAGEMENTS AGRO-ÉCOLOGIQUES pour la BIODIVERSITÉ

Les talus et les haies sont conservés afin de servir de **réservoir écologique** à la flore et à la faune.

Les parcelles sont cultivées de manière **semi-extensive** à extensive notamment par le pâturage des ovins afin de limiter la mécanisation.

Les faibles besoins en intrants de la culture contribuent à **réduire l'impact** de la production sur le **changement climatique**.



**Continuité écologique  
des milieux agro pastoraux**



**Pacage ovin sur  
enherbement naturel**

# LA RECONNAISSANCE DE NOS ACTIONS en faveur de la BIODIVERSITÉ

## UNE VOLONTÉ DE CONTINUITÉ

La communication sur le programme de plantation a contribué au développement de la filière corse qui compte désormais plus de 100 hectares en agriculture biologique. Le programme du Groupe L'OCCITANE a dynamisé la filière de plantes aromatiques et médicinales permettant à de jeunes agriculteurs de se professionnaliser grâce à l'encadrement des techniciens.

Pour assurer la pérennité de la filière, le Groupe L'OCCITANE agit sur plusieurs axes :

- renouvellement des contrats pluriannuels
- appui technique aux producteurs pour maîtriser la culture et la transformation
- volonté de diversification des revenus des producteurs en valorisant les coproduits de l'immortelle ou en leur offrant des débouchés pour de nouvelles plantes
- prospection de nouveaux partenaires.

EN 2013, L'ENSEMBLE DES ACTIONS MENÉES AVEC NOS 8 PARTENAIRES CORSES POUR ALLIER SÉCURISATION DES APPROVISIONNEMENTS ET RESPECT DE L'ENVIRONNEMENT A ÉTÉ RÉCOMPENSÉ PAR LE « **COUP DE CŒUR DU JURY – BIODIVERSITÉ** ».





